

# SANILife

154

09.09  
IND1-01



A lire attentivement et à conserver à titre d'information • The user should retain these instructions for future reference  
Bitte aufmerksam durchlesen und aufbewahren • Da leggere attentamente e conservare a titolo d'informazione  
A leer detenidamente y a conservar a título inforativo • Ler atentamente e guardar a título de informação  
Dit document goed doorlezen en bewaren • Läs igenom anvisningen noga och spara den  
Læs vejledningen nøje igennem og gem den til senere brug  
Les denne monteringsanvisningen oppmerksomt og ta vare på den for senere referanse.  
Käyttäjän on säilytettävä nämä ohjeet myöhempää tarvetta varten • Do uważnego przeczytania i zachowania tytułem informacji  
Внимательно прочитать и сохранить в порядке информации  
A se citi cu atenție și a se păstra • Prosíme Vás o důkladné prostudování a uschování

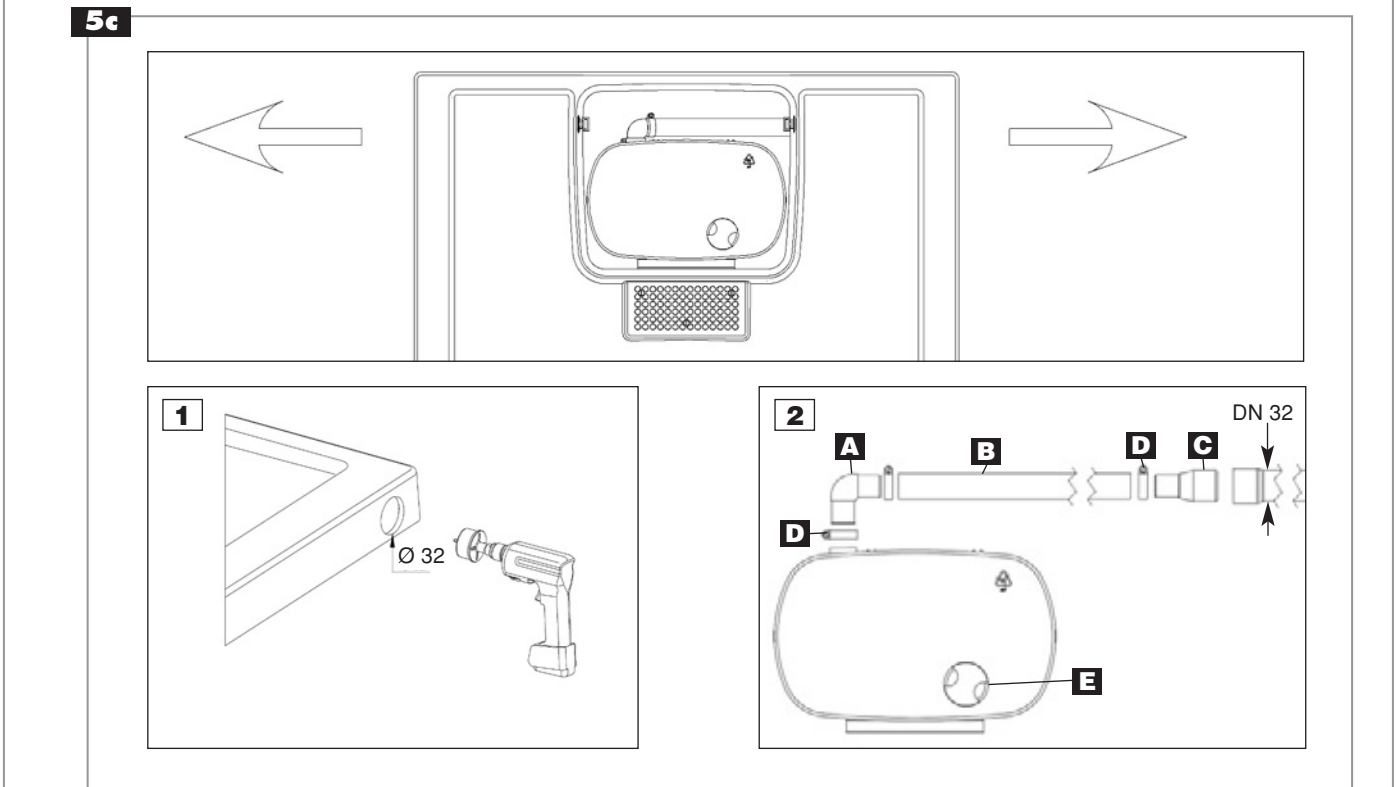
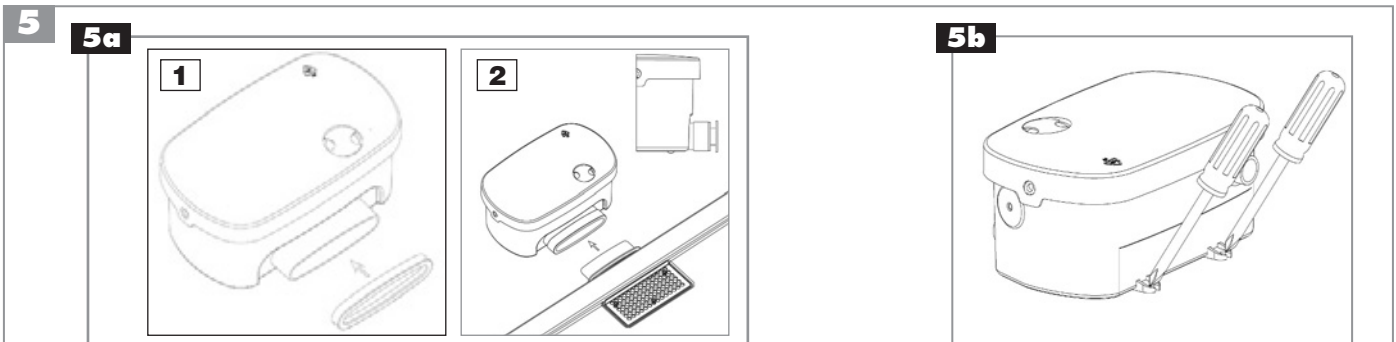
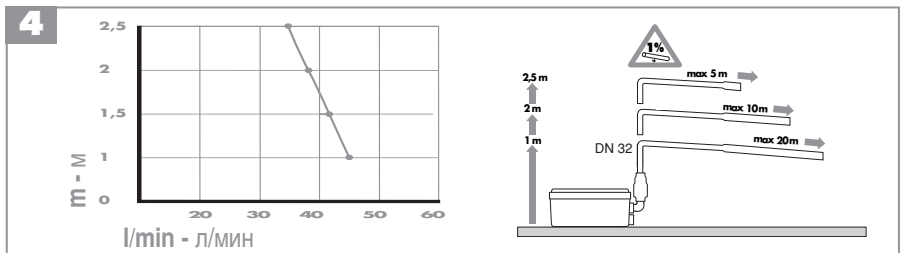
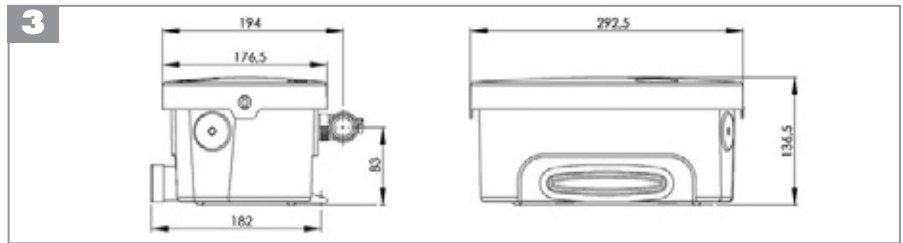
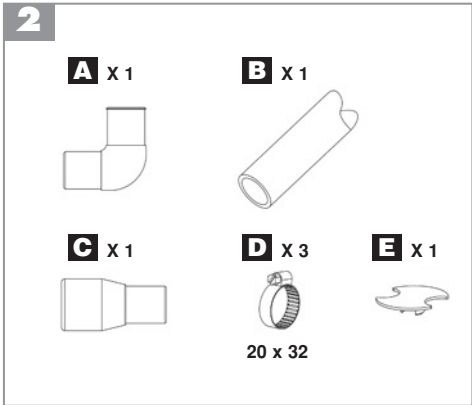
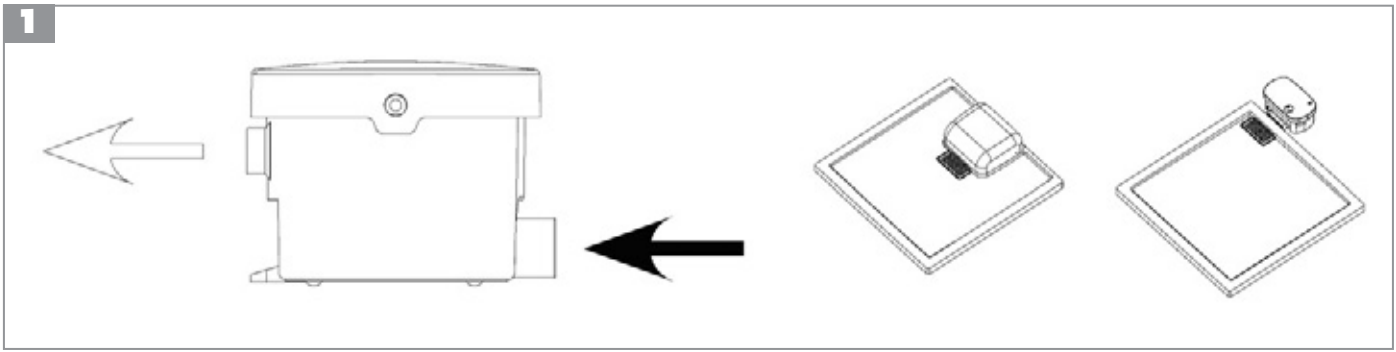
CE

F U K D I E P N L S D K N F I P L R U S R O C Z

NOTICE D'INSTALLATION • INSTALLATION INSTRUCTIONS • INSTALLATIONSHINWEISE  
ISTRUZIONI PER L'INSTALLAZIONE • MANUAL DE INSTALACIÓN • MANUAL DE INSTALAÇÃO  
NÁVOD K INSTALACI A POUŽÍVÁNÍ • INSTALLATIE VOORSCHRIFTEN • INSTALLATIONS- OCH SKÖTSELANVISNING  
INSTALLATIONSVEJLEDNING • MONTERINGSANVISNING • ASENNUSOHJEET  
INSTRUKCJA INSTALACJI • ИНСТРУКЦИЯ ПО УСТАНОВКЕ • MANUAL DE INSTALARE

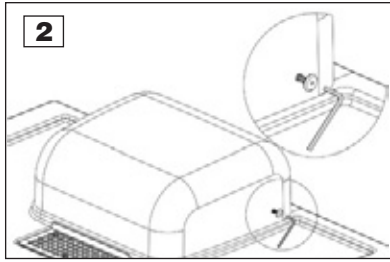
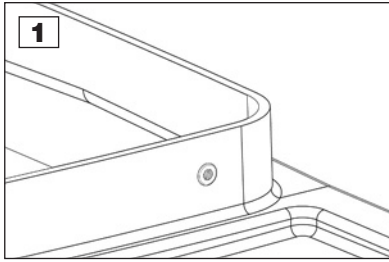
SFA

Tray Matic Pump®

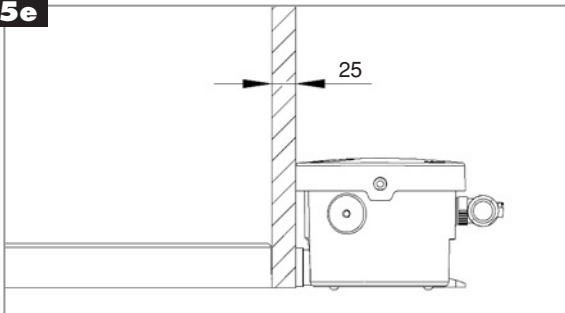


5

5d



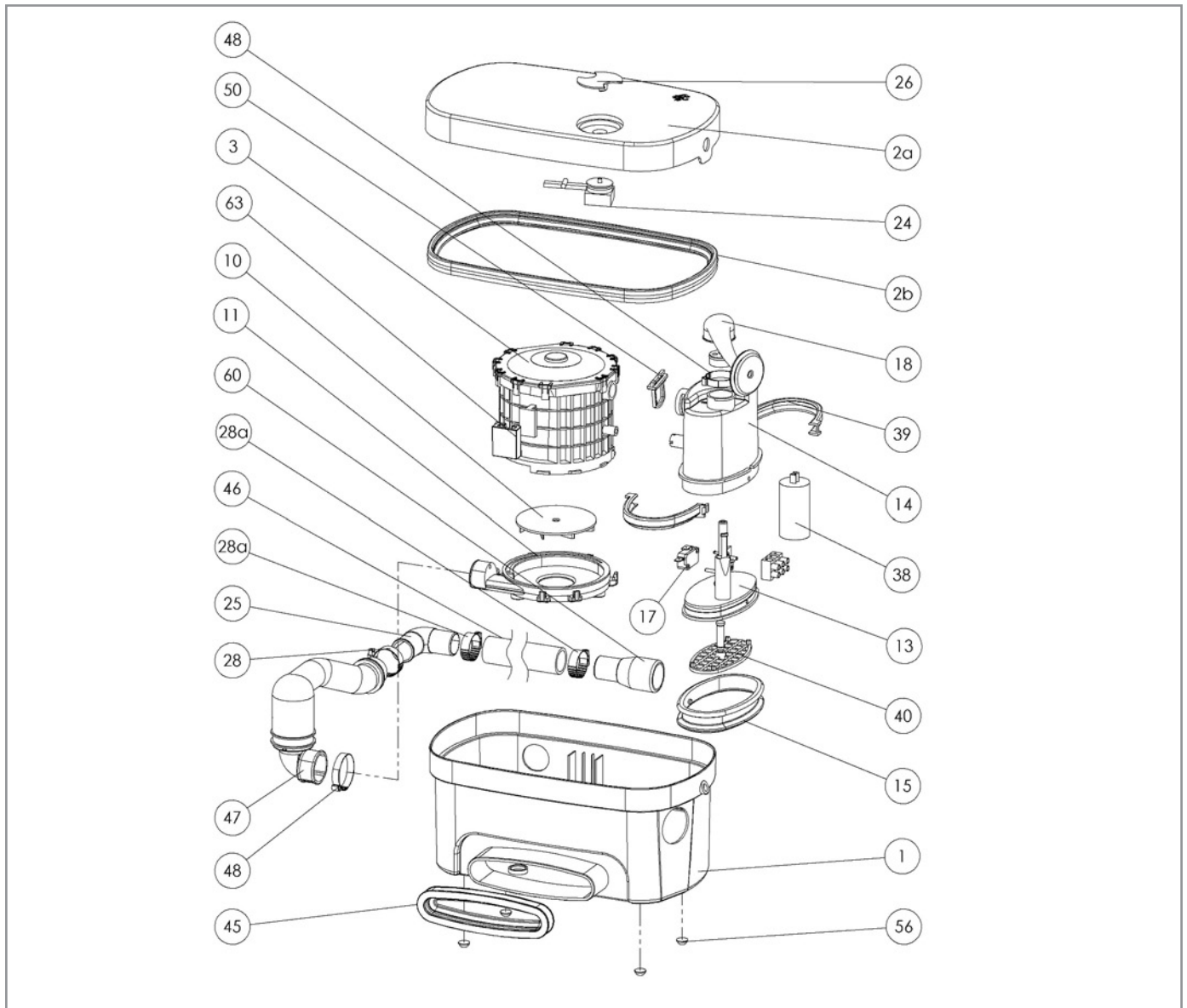
5e



6

**Tray Matic Pump®**  
**Société Française**  
**d'Assainissement**  
**EN 12050-2**

**D3**  
**220-240 V - 50 Hz - 250 W**  
**IP44 - 1,2A -  $\frac{1}{2}$ "**  
**3,5 KG**



**1 UPOZORNĚNÍ**

Toto zařízení je sanitární čerpadlo pro čerpání odpadních vod z vaniček řady Tray Matic. Spouští se automaticky.

Existují dva typy vaniček: Tray Matic int a Tray Matic ext. Instalace čerpadla se lehce liší podle typu zakoupené vaničky.

**2 PŘÍSLUŠENSTVÍ****3 ROZMĚRY****4 VÝKONNOSTNÍ KŘIVKA A POMĚR MEZI VÝŠKOU A DÉLKOU ČERPÁNÍ****5 INSTALACE****5a PŘIPOJENÍ K VANIČCE**

Nejprve nainstalujte těsnění odtokového otvoru na čerpadlo (obr. **5a** **2**). Umístěte čerpadlo na vaničku či k ní dle jejího typu. Těsnění vtokového otvoru čerpadla musí dokonale přiléhat k odtokovému otvoru vaničky (obr. **5a** **2**).

**5b FIXACE ČERPADLA**

Upevněte čerpadlo k zemi pomocí fixačních patek, jež jsou součástí přístroje.

**POZOR:** Čerpadlo musí být správně připevněno k podlaze, aby byla zaručena maximální těsnost mezi vaničkou a čerpadlem.

**5c PŘIPOJENÍ K VYPOUŠTĚNÍ**

Zpětný ventil je integrován do přístroje.

- 1** Pro verzi int: podle směru čerpání nejprve provrtejte vaničku vpravo nebo vlevo a tím vytvořte otvor o průměru DN 32 (obr. **5c** **1**).
- 2** Pro obě verze: Spojte díl **A** s trubicí **B** pomocí spony **D**. Zasuňte jej do výstupního otvoru čerpadla a zajistěte sponou **D**. Poté vsuňte do trubky **B** redukci **C** a zajistěte ji sponou **D**. Veškeré spoje proveďte s maximální pečlivostí pro zajištění těsnosti.

**TECHNICKÉ DOPORUČENÍ PRO ODPADNÍ TLAKOVÉ POTRUBÍ:**

Pro eliminaci sifónového efektu, nainstalujte na nejvyšší bod odpadního potrubí přívzdušňovací hlavici.

**5d UPEVNĚNÍ KRYTU PRO VERZI INT**

- 1** Umístěte kryt.
- 2** Použijte dodané šrouby a připevněte k vaničce **5d** **2**.

**5e ZAKRYTÍ ČERPADLA U VERZE EXT**

U vaničky verze ext je možné čerpadlo umístit za zed'. Ta nesmí být silnější než 25 mm.

**5f V PŘÍPADĚ ZÁSAHU:**

Na spodní části stoupajícího odpadního potrubí nainstalujte vypouštěcí ventil, který umožní vyprázdnění potrubí v případě nutného servisního zásahu.

**5g ELEKTRICKÉ PŘIPOJENÍ**

Elektrickou instalaci musí provést kvalifikovaný odborník s příslušným oprávněním dle platných předpisů a norem. Elektrický obvod přístroje musí být uzemněn (třída I) a chráněn proudovým chráničem s jmenovitým vybavovacím proudem nepřesahujícím 30 mA a jističem 16A.

Přívod elektrického proudu musí sloužit výlučně pro napájení přístroje. V případě pochybností nechte zkontrolovat kvalifikovaným odborníkem.

**Nařízení**

Dodržujte, prosím, ustanovení platné normy v zemi použití týkající se ochranných definovaných prostorů v koupelnách. V případě pochybností kontaktujte kvalifikovaného elektrotechnika.

Pokud je kabel přístroje poškozen, musí být vyměněn výrobcem, nebo jeho schváleným servisem, aby se předešlo ohrožení osob elektrickým proudem.

Připojte dráty kabelu a dodržujte barevné rozlišení:

Fáze = hnědá    neutrální = modrá    zemnicí kabel = zelená/žlutá

**6 NORMA**

- Tento přístroj splňuje požadavky normy EN 12050-2 (Čerpací stanice odpadních vod bez fekálií) a evropských směrnic a norem týkajících se elektrické bezpečnosti a elektromagnetické kompatibility.



INSTRUKCE VYHRAZENÉ POUZE KVALIFIKOVANÝM PROFESIONÁLUM

**7 DEMONTÁŽ**

Před jakoukoliv manipulací s přístrojem odpojte přístroj od elektrické sítě.

Tento přístroj nevyžaduje zvláštní údržbu.

V případě poruchy musí veškeré opravy provést servisní středisko schválené SFA.

Zejména pokud jde o výměnu napájecí šňůry.

**8 ZÁRUKA**

Na tento přístroj od výrobce SFA se vztahuje dvouletá záruční doba, s podmínkou správné instalace a použití přístroje v souladu se záručními podmínkami.

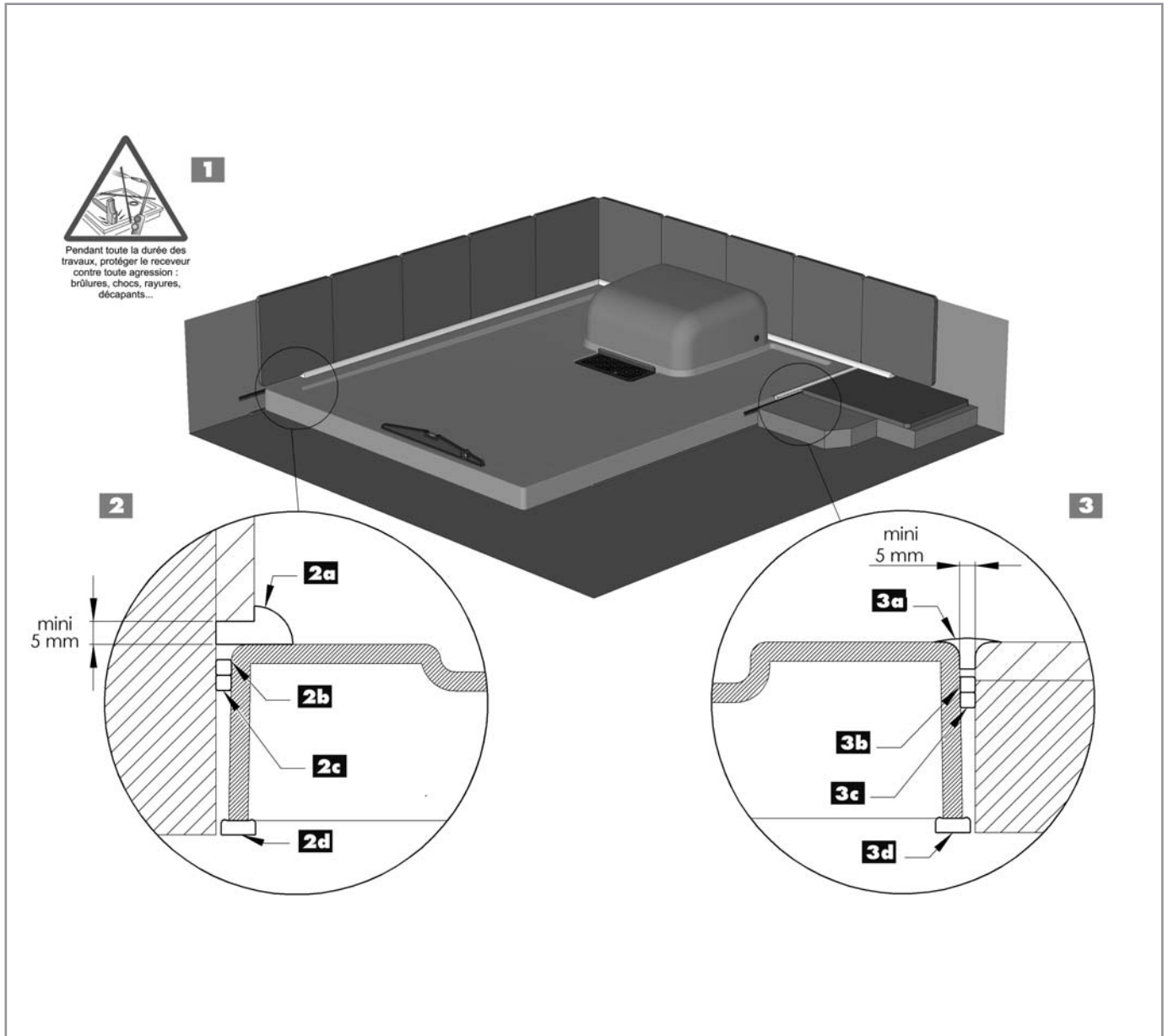
Záručními podmínkami jsou, mimo jiné, veškeré požadavky uvedené v:

- Návod k instalaci a používání
- Specifikace odpadního potrubí pro výrobky SFA
- Specifikace používání výrobků SFA.

# SANILife

**154-1**

09.09  
IND1-01



INSTRUCTIONS DE POSE • FITTING INSTRUCTIONS • INSTALLATIONSANWEISUNGEN  
ISTRUZIONI PER LA POSA • INSTRUCCIONES DE COLOCACIÓN  
INSTRUÇÕES PARA INSTALAÇÃO • INSTALLATIEVOORSCHRIFTEN • INSTALLATIONSANVISNING  
INSTALLATIONSANVISNING • MONTERINGSANVISNING • ASENNUSOHJEET  
NSTRUKCJA MONTAŻU • ИНСТРУКЦИЯ ПО УСТАНОВКЕ  
INSTRUCȚIUNI DE INSTALARE • NÁVOD K INSTALACI

CE

(F)(UK)(D)(I)(E)(P)(NL)(S)(DK)(N)(FI)(PL)(RU)(S)(RO)(CZ)

**SFA**

**Tray Matic Int. & Ext.**

**1** Během montáže chraňte vaničku před jakýmkoliv agresivním zásahem : spáleniny, nárazy, poškrábání, mořidla...

## **2** Osazení ke stěně (obklad) - Diletace

**2a** Pružná koncová spára na alkoholové bázi s protiplísňovou ochranou

**2b** Pružná těsnicí spára na alkoholové bázi s protiplísňovou ochranou

**2c** Pěnová spára (spodek spár)

**2d** Podpůrná silikonová spára

## **3** Osazení do podlahy (dlažba)

**3a** Pružná koncová spára na alkoholové bázi s protiplísňovou ochranou

**3b** Pružná těsnicí spára na alkoholové bázi s protiplísňovou ochranou

**3c** Pěnová spára (spodek spár)

**3d** Podpůrná silikonová spára